

海洋國家公園管理處 函

地址：811 高雄市楠梓區德民路26號
聯絡人：蘇意恬
聯絡電話：07-3601865
電子郵件：suyitien@cpami.gov.tw
傳真：07-3645872

受文者：屏東縣麟洛鄉麟洛國民小學

發文日期：中華民國112年9月8日
發文字號：營海解字第1121007576號
速別：普通件
密等及解密條件或保密期限：
附件：簡章 (1121007732_1121007576_112D2001538-01.pdf)

主旨：為辦理「海洋國家公園導覽與環教體驗」教師研習課程，
敬邀貴校教職員參加，請查照。

說明：

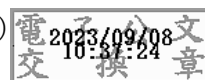
- 一、本處轄管東沙環礁及澎湖南方四島2座海洋型國家公園，並以澎湖南方四島國家公園作為海洋環教教育平台基地，今年受教育部國民及學前教育署邀請合作辦理本土教育，以「科學本土」作為課程主軸，並融入海洋環境教育資源，設計國家公園與本土教育連結之環教體驗活動。
- 二、本處規劃2場「館內研習」課程，於本處解說大廳進行「海洋國家公園導覽與環教體驗」，運用適合中小學生與大眾親子之海洋環境教育教案進行研習活動，將國家公園與海洋保育概念藉由活動操作傳達。藉以提升本土教育效益，應用於教學上，從瞭解與探索海洋以增進生命科學、人文與社會互動。
- 三、研習活動日期為112年11月8日(星期三)及12月6日(星期三) 13:00~17:00，報名期間自即日起至10月30日止，敬請轉知



貴校教職員踴躍報名(報名網址：11月8日：<https://www.beiclass.com/rid=274b1e5649cfdb4c32ff>；12月6日：<https://www.beiclass.com/rid=274b1e5649cffd55bc92>)。

正本：全國各國民小學、全國各國民中學

副本：本處解說教育課、教育部國民及學前教育署(含附件)



裝

訂

線



「海洋國家公園導覽與環教體驗」

教師(及教職員工)研習活動簡章



一、活動簡介

為充實在職教師本土文化素養能力，教育部國民及學前教育署(以下簡稱國教署)與國家公園合作辦理「我的本土•你的時尚」教師研習活動。海洋國家公園管理處(以下稱海管處)以「科學本土」作為課程主軸並融入海洋環境教育資源，設計海洋國家公園之美研習課程，歡迎教師報名參加。

海洋國家公園管理處現階段經營管理「東沙環礁」及「澎湖南方四島」2座海洋型國家公園。東沙環礁是我國唯一巨型環狀珊瑚礁地景，珍貴珊瑚礁生態與海洋資源多樣性，擁有瀉湖、潮間帶、海草床、大陸棚及深海等獨特的自然生態。澎湖南方四島國家公園具有獨特壯麗的玄武岩地質景觀、豐富多樣的海洋及島嶼生態，以及富涵移民歷史的傳統人文及聚落景觀，四島週邊海域之珊瑚礁覆蓋度平均達50%，是臺灣珊瑚礁健康狀況最佳且生態豐富、保育價值高，維繫澎湖海域海洋生物多樣性之種原庫，並具有世界遺產價值之玄武岩地質地地形景觀以及橫渡黑水溝的重要人文歷史紀錄、聚落發展與傳統建築的重要天然環境教育場所。

海管處規劃2場「館內研習」課程，以「海洋國家公園處本部導覽與環教體驗」，運用適合中小學生與大眾親子之海洋環境教育教案進行研

習活動，將國家公園與海洋保育概念藉由活動操作傳達。藉以提升本土教育效益，應用於教學上，從瞭解與探索海洋以增進生命科學、人文與社會互動!

二、主辦單位：海洋國家公園管理處

三、活動對象：各級學校教師及教職員工

四、活動名額：每場20名，2場共計40名。

五、活動地點：海洋國家公園管理處(高雄市楠梓區德民路26號，近捷運都會公園站)

六、活動日期：

第1場:112年11月8日(三)13:00-17:00

第2場:112年12月6日(三)13:00-17:00

七、報名方式：

(1) 本活動請於以下線上報名系統報名。

📌報名網址：

112年11月8日場：<https://www.beclass.com/rid=274b1e5649cfdb4c32ff>

112年12月6日場：<https://www.beclass.com/rid=274b1e5649cffd55bc92>

(2)報名期間：即日起至10月30日17:00止。

八、活動行程：

112年11月8日(三)/112年12月6日(三)		
時間	課程內容	主講人
13:00-13:30 (30分鐘)	報到 (地點：海洋國家公園管理處，高雄市楠梓區德民路26號)	
13:30-14:00 (30分鐘)	海洋國家公園解說大廳導覽	蘇意恬 助教:沈敏娟

14：00-15：00 (60 分鐘)	海廢意識與創作	朱育嫻 助教:沈敏娟
15：00-16：40 (100 分鐘)	環教體驗-海洋的命運	黃琴扉 助教:蘇子珺
16:40-17:00	問卷及回饋、宣導品發放、賦歸	

九、注意事項：

(1)參加人員於活動結束時，須填寫問卷及回饋調查表，以利後續推廣海洋國家公園環境教育之參據。

(2)活動洽詢：海洋國家公園管理處 解說教育課

沈小姐 電話07-3601879 手機0912-295272

E-mail：m888mm888@gmail.com

蘇小姐電話07-3601861 手機0933-346174

E-mail：rikarikawork83@gmail.com。